

# RENCONTRE SNCF ASSOCIATION DEPARTEMENTALE DES MAIRES de MEURTHER ET MOSELLE

➤ 30 OCTOBRE 2012



# LE GROUPE SNCF



# Le GROUPE SNCF

UNE REFERENCE MONDIALE DE SOLUTIONS DE TRANSPORT MULTIMODALES

**245 000**  
collaborateurs

**Présent dans**

**120 pays**

**23%**

du CA à l'international

**32,6 milliards d'€**

de CA

**650 filiales dont la plupart dans**

**SNCF Participations**



3 SNCF – DOCUMENT CONFIDENTIEL  
RENCONTRE SNCF- ADM 54  
30 OCTOBRE 2012



# Les 5 branches de la SNCF

LE GROUPE SNCF EN 2011 : 5 BRANCHES > 32,6 MILLIARDS € CA

**SNCF  
INFRA**



Gestion, exploitation, maintenance du réseau pour RFF et ingénierie d'infrastructure à dominante ferroviaire

Activité en France, + ingénierie en Europe, Asie, Moyen-Orient, Afrique, Amériques

**5,3 Mds€**

**SNCF  
PROXIMITÉS**



Services de transport public urbain, périurbain et régional pour les voyageurs du quotidien

TER, Transilien et Intercités en France, Trains d'Equilibre du Territoire (TET) Keolis en France, Europe, Etats-Unis, Canada et Australie

**12,3 Mds€**

**SNCF  
VOYAGES**



Transport ferroviaire de voyageurs à grande vitesse

Europe (France, Espagne, Royaume-Uni, Belgique, Pays-bas, Allemagne, Autriche, Suisse et Italie)

**7,3 Mds€**

**SNCF  
GEODIS**



Opérateur global multimodal de transport et logistique de marchandises

120 pays  
5 continents

**9,4 Mds€**

**GARES &  
CONNEXIONS**



Gestion et développement des gares indépendamment de l'activité de transporteur

3 000 gares françaises et activité d'AREP au niveau international

**1,2 Md€**

4 SNCF – DOCUMENT CONFIDENTIEL  
RENCONTRE SNCF- ADM 54  
30 OCTOBRE 2012



# Les 5 branches de SNCF en LORRAINE

## SNCF INFRA



- Infra Pôle Est Européen
- 2 Infrapôles Lorraine
- InfraLog Lorraine
- Etablissement Infra- Circulation
- Centre Ingénierie de l'Est
- Pôle Maîtrise d'Ouvrage

Mandatée  
5 SNCF - DOCUMENT CONFIDENTIEL  
 RENCONTRE SNCF- ADM 54  
 30 OCTOBRE 2012

## SNCF PROXIMITÉS



- TER Lorraine
- Intercités Direction Déléguée *Est Centre*

## SNCF VOYAGES



- Axe TGV Est-Européen
- Axe TGV Sud-Est

## SNCF GEODIS



- Plateforme FRET de WOIPPY

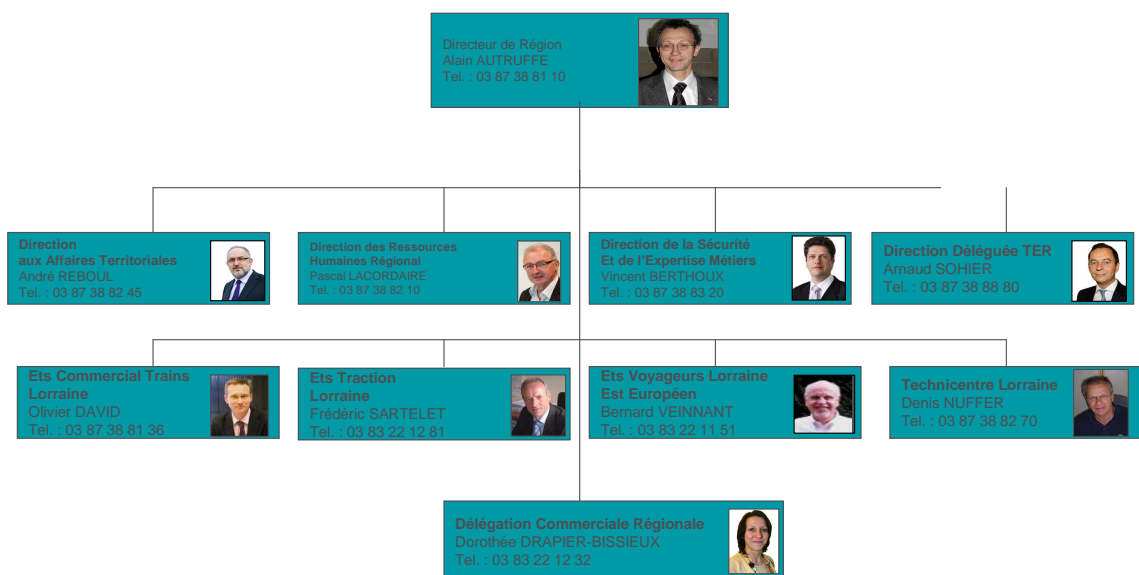
## GARES & CONNEXIONS



- Agence Gares Est Européen



# Organigramme de la Région Lorraine SNCF



6 SNCF – DOCUMENT CONFIDENTIEL  
RENCONTRE SNCF- ADM 54  
30 OCTOBRE 2012



## SNCF INFRA



Mission de service public au titre de gestionnaire délégué du réseau, exploitation, maintenance du réseau ferroviaire français pour le compte de Réseau Ferré de France (RFF) et ingénierie d'infrastructure à dominante ferroviaire.

Organisation : Direction de la Circulation Ferroviaire (DCF), Travaux et maintenance, Ingénierie, Systra

**5,3 Mds d'€ de CA**  
**3 000 chantiers actifs et 36 pays couverts**  
**30 000 km de réseau maintenu et surveillé 24/24**  
**15 000 trains gérés au quotidien**

7 SNCF – DOCUMENT CONFIDENTIEL  
RENCONTRE SNCF- ADM 54  
30 OCTOBRE 2012



Clients :

En France : RFF est le client prédominant.

A l'international : les grands groupes de bâtiments et travaux publics sur l'activité ingénierie en Europe, Asie, Moyen-Orient, Afrique, Etats-Unis, Inde, Canada et Amérique du Sud.

## SNCF Proximités



Numéro 2 mondial de la mobilité publique  
Premier partenaire des collectivités françaises,

Organisation : TER, Transilien, Intercités, Keolis-Effia

**12,3 Mds d'€ de CA**  
**10 millions de voyageurs quotidiens**  
**+ 47,5% de trafic TER depuis 2002 et**  
**+ 27% de trafic Transilien**  
**100 villes dotées de parking EFFIA en**  
**France**  
**2ème opérateur de vélo en France**

8 SNCF – DOCUMENT CONFIDENTIEL  
RENCONTRE SNCF- ADM 54  
30 OCTOBRE 2012



SNCF Proximités maîtrise tout l'éventail des services du transport collectif : trains, bus, car, métro, tram-train, tramway, trolleybus, vélo, autopartage, navettes maritimes et dessertes aéroportuaires.

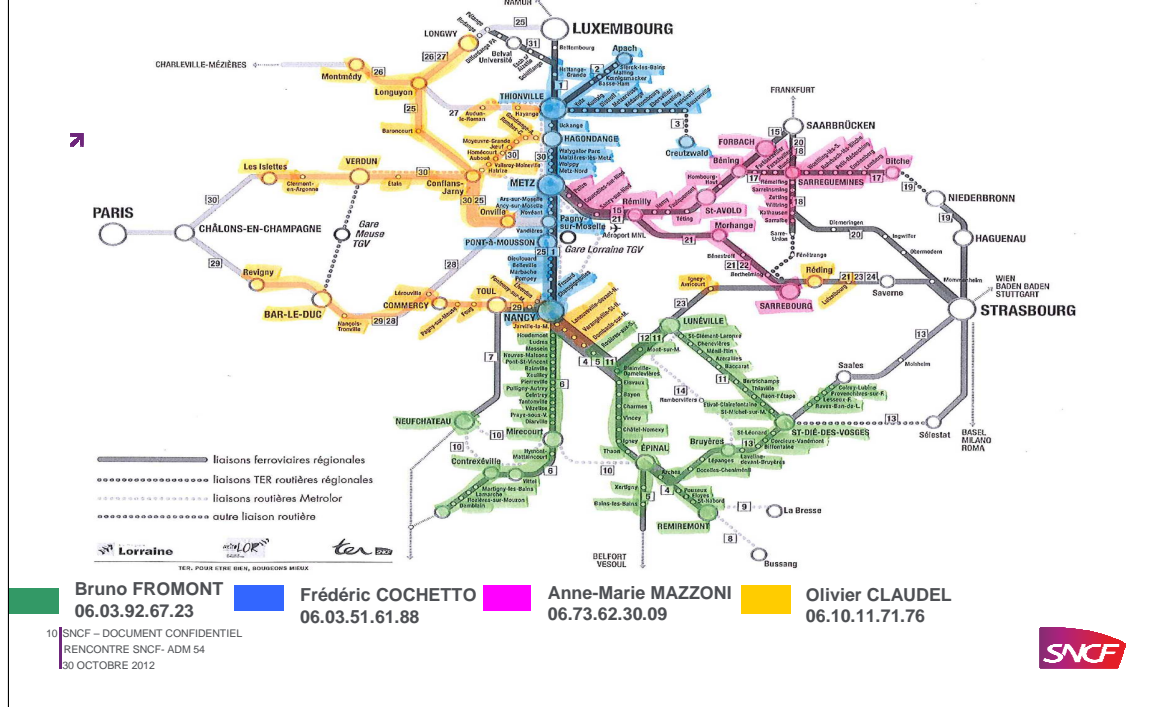
Clients :

En France : Les Autorités Organisatrices des transports comme l'état, les régions, le STIF en Ile-de-France, les départements, les communautés d'agglomération et les agglomérations.

A l'international : 11 pays dont le Royaume-Uni, les Pays-Bas, la Belgique, la Suède, le Danemark, la Norvège, l'Allemagne, le Portugal, le Canada, les Etats-Unis et l'Australie.



# Les RESPONSABLES de LIGNES



Des interlocuteurs locaux identifiés : répartie par axe

Pour la Meurthe et Moselle :

- Bruno Fromont pour l'axe de Sr Dié à Nancy, d'Epinal à Nancy et de Pont st Vincent à Nancy
- Olivier Claudel pour le nord du département

## Le TER Lorraine (Conseil Régional = Autorité Organisatrice)

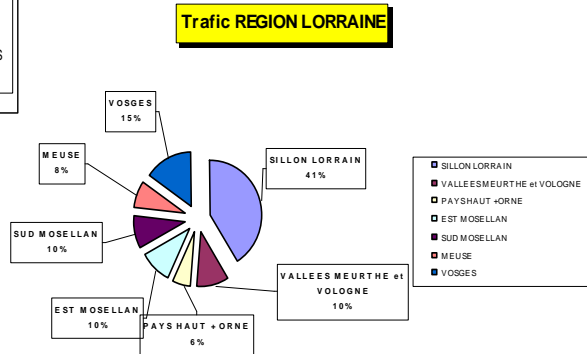
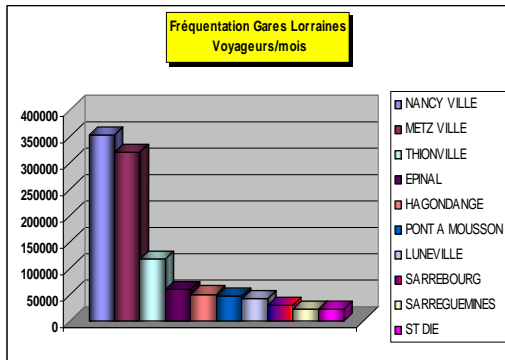
- En 2012, **TER LORRAINE 2<sup>ème</sup> TER de France** (Qualité, régularité, sécurité)
- Un TER moderne, le 6<sup>ème</sup> de France en volume, 10 600 000 km parcourus en 2011, 665.000.000 voyageurs-km, un chiffre d'affaires de 200 M €,
- Un service utilisé par près de 400 000 lorrains en 2011, en croissance de 4% malgré la crise, qui transporte 32 000 voyageurs par jour sur 545 trains et 157 cars,
- Un des parcs de matériel les plus jeunes de France (13 ans de moyenne d'âge du parc en circulation en 2011, contre 27 en 2004),
- 95,5 % des trains ayant circulé en 2011 étaient à l'heure,
- Une ambition ferroviaire à construire dans le cadre du SMOT\* (parkings, matériels plus capacitaires optimisant l'infrastructure actuelle, billettique interopérable avec les CFL, ...),
- Une faible part de marché des déplacements, donc un potentiel de développement très important.

11 SNCF – DOCUMENT CONFIDENTIEL  
RENCONTRE SNCF- ADM 54  
30 OCTOBRE 2012

\* Schéma de Mobilité Transfrontalière



# Fréquentation et trafic TER LORRAINE



12 SNCF - DOCUMENT CONFIDENTIEL  
RENCONTRE SNCF- ADM 54  
30 OCTOBRE 2012



## SNCF Voyages



Transporteur de voyageurs à grande vitesse.

SNCF Voyages donne la priorité à la qualité de service, au bénéfice du client et à la performance opérationnelle pour une croissance rentable.

Organisation : TGV France, iDTGV, Eurostar, Thalys, Lyria, Aléo, Westbahn, Nuevo Transporte Viaggiatori, Gala, Elipsos, TGV Italie, Auto-train, Trains spéciaux, Voyages-sncf.com, CRM services, Rail Europe, Avancial, RailSolutions.

**7,3 Mds d'€ de CA**  
**126 millions de voyageurs transportés en 2011**  
**1/5 du CA réalisé à l'international**  
**www.voyages-sncf.com, est le 1er canal de vente de billets SNCF**

13 SNCF – DOCUMENT CONFIDENTIEL  
RENCONTRE SNCF- ADM 54  
30 OCTOBRE 2012



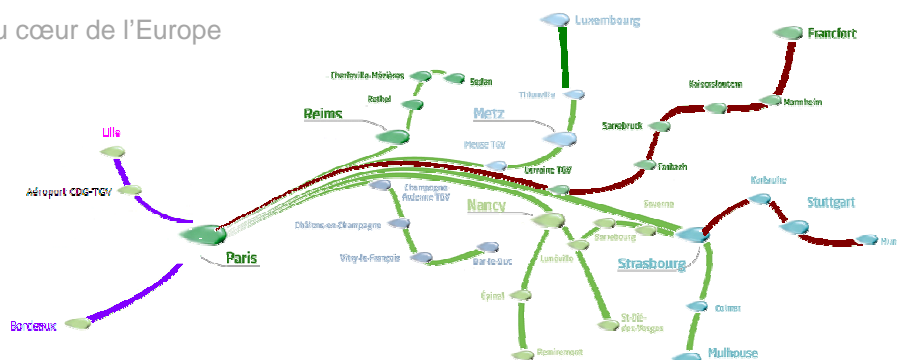
Marchés :

En France : activités TGV et iDTGV.

A l'international : relations internationales principalement à grande vitesse entre la France et le Royaume-Uni (Eurostar), la Belgique et les Pays-Bas (Thalys), la Suisse (Lyria), l'Allemagne (Aléo), l'Espagne (Elipsos) et l'Italie (TGV Italie).

# TGV Est

Un TGV au cœur de l'Europe



- Plus de 120 trains quotidiens
- 27 villes reliées à Paris
- 52 rames TGV, dont 19 rames Euroduplex
- Le seul TGV roulant à une vitesse de pointe de 320 km/h
- Depuis décembre 2011, desserte de Mulhouse, Bâle Zurich par TGV Rhin-Rhône depuis Paris Gare de Lyon

- En 2016 : Ouverture 2ème phase
- En cours : Nouvelle gare Lorraine TGV à Vandières

14 SNCF – DOCUMENT CONFIDENTIEL  
RENCONTRE SNCF- ADM 54  
30 OCTOBRE 2012



## La dynamique d'aménagement du territoire

- Le TGV Est-Européen dessert la Lorraine depuis juin 2007.
- Bonne tenue du trafic et des 2 nouvelles gares (Lorraine TGV : 600 000 voyageurs et Meuse TGV : plus de 90 000 voyageurs).
- Régularité  $\geq 92\%$ , Satisfaction clients  $\geq 85\%$
- Un trafic 2011 de **13,5 M** voyageurs dont **11,1 M** en National, en hausse de **4,5%** par rapport à 2010 à périmètre constant.

## Desserte Lorraine<>Sud-Est en 2012

2012 : l'ensemble de la desserte lorraine <> sud-est de jour est assurée par TGV.

### ➤ Trois TGV circulent tous les jours, toute l'année

- 1 AR TGV Metz<>Nancy / Toul / Nice (dessert Avignon TGV)
- 1 AR TGV Metz<>Montpellier (dessert Valence TGV)
- 1 AR TGV Metz<>Nancy / Toul / Marseille (dessert Avignon TGV et Aix en Provence TGV)

### ➤ Une desserte de nuit complète cette offre

- Toutes les nuits, un train Intercités de nuit circule entre Luxembourg et Nice. En plein été et les week-ends, le littoral vers Nîmes et Perpignan est également desservi par train de nuit.

# SNCF GEODIS TRANSPORTS de MARCHANDISES et LOGISTIQUE



Présent tout au long de la chaîne logistique, la branche SNCF Geodis propose une offre multimodale qui combine la route, le rail, le maritime et l'aérien.

**Organisation :** Fret SNCF, Geodis, STVA, Captrain, VFLI, Ecorail, ITL, Naviland Cargo, Lorry Rail, Ermewa, Akiem

**9,4 Mds d'€ de CA**  
**45% de l'activité à l'international**  
**Présent dans 120 pays sur 5 continents**

17 SNCF – DOCUMENT CONFIDENTIEL  
RENCONTRE SNCF- ADM 54  
30 OCTOBRE 2012



SNCF Geodis est le 4ème opérateur européen de transport et logistique de marchandises et 7ème mondial.

Clients : chargeurs en France et à l'étranger

# SNCF AU CŒUR DU TERRITOIRE



# **SNCF AU CŒUR DU TERRITOIRE LORRAINE**

## **➤ L'Engagement Sociétal**

**« SNCF, On gagne Tous à être Responsable »**

## **➤ FONDATION SNCF**

**« Pour Aider les Jeunes à Avancer »**

19 SNCF – DOCUMENT CONFIDENTIEL  
RENCONTRE SNCF- ADM 54  
30 OCTOBRE 2012



# SNCF AU CŒUR DU TERRITOIRE LORRAINE

## L'ENGAGEMENT SOCIÉTAL

### ➤ Prévention – Éducation :

#### ➤ Les Interventions en Milieu Scolaire

- Intervention d'agents volontaires dans les établissements scolaires afin de sensibiliser les élèves à la sécurité et à la citoyenneté dans les transports ferroviaires avec le programme « Voyageur et citoyen ».

**Bilan : 17 IMS, 356 interventions en milieu scolaire, 8100 jeunes sensibilisés**

### ➤ - La Médiation éducative et sociale

- Services de médiation dans le train et dans les gares dits « sensibles » afin de réduire les incivilités, les dégradations et d'assurer la tranquillité des voyageurs.

**Bilan : En Lorraine, entre septembre 2010 et juin 2011, 2128 interventions. Baisse significative des nuisances, dégradations et incivilités.**

20 | SNCF – DOCUMENT CONFIDENTIEL  
RENCONTRE SNCF- ADM 54  
30 OCTOBRE 2012



**Dept54 : 20 communes concernées en 2011/2012  
(année scolaire).**

**40 écoles primaires, 16 collèges, 1800 élèves  
sensibilisés**

Azerailles (Mme FALQUE), Baccarat, Bayon, Belleville, Blainville-sur-l'eau, Champigneulle, Dieulouard, Dombasle-sur-Meurthe, Frouard, Jarny, Jarville-la-Malgrange, Laneuveville-devant-Nancy, Liverdun, Lunéville, Nancy, Marbache, Pagny-sur-Moselle, Pont-à-Mousson, Pont-St-Vincent, Toul

**NB : Valorisation , au niveau national, des actions sociétales.  
L'expérimentation, dans 8 régions (dont Lorraine) est  
encourageante. Le bilan financier est positif.**

**Investissement : 8,1M€. Coûts évités : 14,4M€ (SNCF)+ 4,4M€ Sté  
civile**

**Baisse des incivilités et donc meilleure régularité des trains**

# SNCF AU CŒUR DU TERRITOIRE LORRAINE

## L'ENGAGEMENT SOCIÉTAL

### ➤ Insertion :

- Les chantiers d'insertion avec des associations spécialisées permettent à des personnes éloignées de l'emploi de travailler et de se former

*Dernier chantier : 4 personnes en 2012 sur ligne Ligne à Grande Vitesse*

### ➤ - Les Points d'Information Médiation Multi Services (PIMMS)

- Les PIMMS sont une nouvelle forme de présence des services publics mutualisés dans les territoires, notamment pour les populations les plus fragilisées

*Prévision ouverture PIMMS Joeuf : Fin 2012*

PIMMS : Pas de projet SNCF en Meurthe et Moselle en 2013

# **SNCF AU CŒUR DU TERRITOIRE LORRAINE**

## L'ENGAGEMENT SOCIÉTAL

### ➤ **Lutte contre l'exclusion :**

- - Errance en gare
  - Des associations spécialisées viennent en aide aux personnes en grande exclusion sociale dans les gares.

### ➤ **Action de prévention et de lutte contre la récidive :**

- Accueil de personnes condamnées à des peines de substitution : travail d'intérêt général et de réparation pénale.

***En 2011 : 124 mineurs sensibilisés,  
21 personnes pour 1552 heures de TIG***

### ➤ **Achats durables et solidaires :**

- Achat de prestations auprès du secteur protégé-adapté, secteur de l'insertion (direct ou via des clauses dans les appels d'offres) et commerce équitable.

***Diagnostique en gare Nancy puis « tour sociétal de gare » le 24/10/2012  
(réunion des différents acteurs et services chargés de l'errance)***

# SNCF AU CŒUR DU TERRITOIRE LORRAINE

## LA FONDATION SNCF

➤ Elle accompagne les associations qui aident les Jeunes en situation difficile à faire bouger les lignes au cœur de la Région autour de trois axes importants :

➤ Prévenir l'illettrisme en donnant le goût des mots.

2012 : 3 associations de Meurthe et Moselle récompensées (total : 12.500€)

+ Lunéville : Mécénat régional . 20.000€ à l'Association ASFOREL

➤ Vivre ensemble en partageant nos différences.

➤ Coup de Cœur Solidaire

2012 : 5 associations de Meurthe et Moselle récompensées (total : 12.000€)

23 SNCF – DOCUMENT CONFIDENTIEL  
RENCONTRE SNCF- ADM 54  
30 OCTOBRE 2012



### Associations:

- Centre de ressources illettrisme de Meurthe et Moselle de Nancy
- Association famille rurale intercommunale CIEL de Colombey les belles
- Centre social de Beauregard Buthegnémont

### Coups de Cœur solidaires :

- Gradus Ad Musicam de Essey les Nancy
- Lions Club du Bassin de Briey et Jarny
- Regain 54 de Nancy
- MJC de Jarville
- Ecole de musique de Blâmont

# LE PATRIMOINE FERROVIAIRE

## RFF

- Voies
- Quais
- Cours marchandises
- Bâtiments de service

## FRET SNCF

- Cours marchandises
- Voies de service
- Halles de stockage

## Gares & Connexions

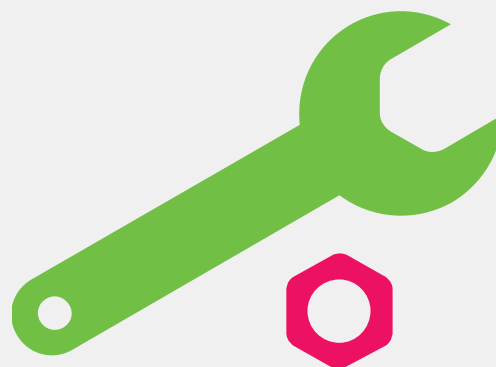
- Gares
- Cours de gares

## Direction de l'immobilier

- Voies de service
- Bâtiments techniques, industriels, bureaux...
- Terrains liés à l'activité ferroviaire

**Contact unique : Le Directeur aux Affaires Territoriales**

# LE SYSTÈME FERROVIAIRE FRANCAIS

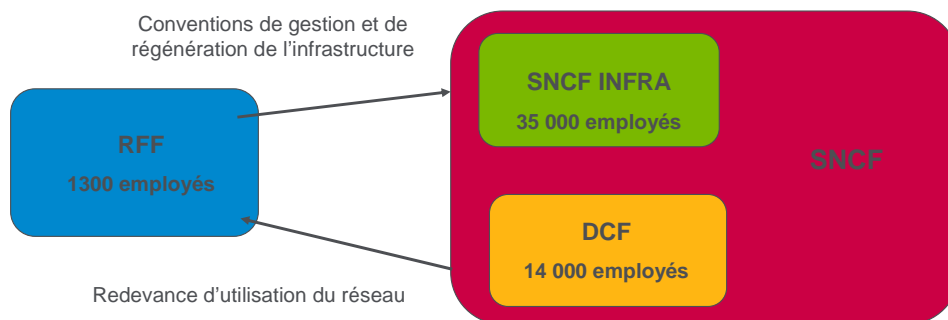


# REFONDER LE SYSTEME FERROVIAIRE FRANCAIS

**L'actualité ferroviaire témoigne du changement profond et concret du rail français : mise en service du TGV Rhin-Rhône, mise en circulation du premier train d'une compagnie concurrente (Thello), remise à plat des horaires de la SNCF, assises du ferroviaire ...**

**L'offre ferroviaire française entre dans une ère de refondation.**

# LE SYSTÈME FERROVIAIRE FRANÇAIS



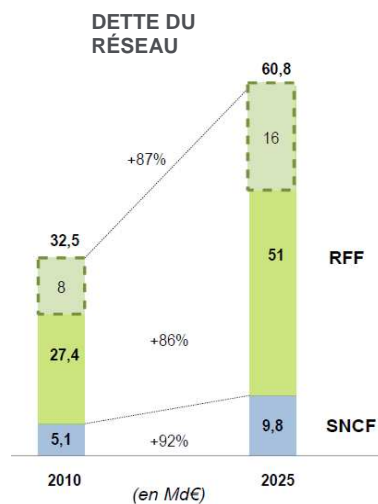
RFF	Responsable de l'allocation des capacités sur le réseau Responsable de la gestion du réseau Développement du réseau
DCF	Exploitation du réseau (tracé des sillons et gestion opérationnelle des circulations)
SNCF INFRA	Conception et réalisation des travaux de l'entretien courant et du renouvellement du réseau (maintenance)

27 SNCF – DOCUMENT CONFIDENTIEL  
RENCONTRE SNCF- ADM 54  
30 OCTOBRE 2012



## UNE EQUATION FINANCIERE PERILLEUSE

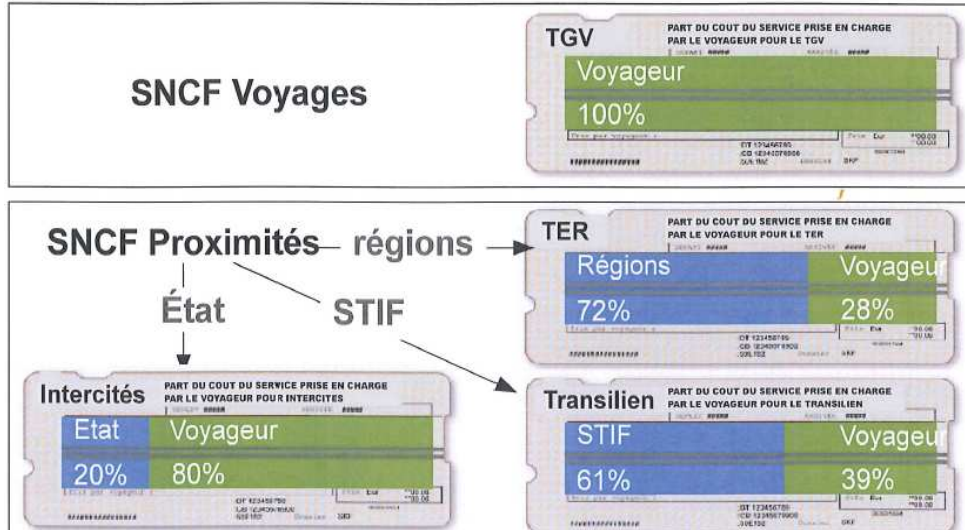
- Déficit non financé de l'ordre de 1,5 Md€ par an
- Progression rapide de la dette du réseau
- Risques de sous-investissement sur le réseau existant (Île-de-France et lignes classiques).
- Instabilité du modèle économique des opérateurs (fort risque sur le niveau futur des péages et, partant, sur le niveau de service offert)



Source : Assises du ferroviaire

# UNE EQUATION FINANCIERE PERILLEUSE

PART DU COUT DU SERVICE PRISE EN CHARGE PAR LE VOYAGEUR



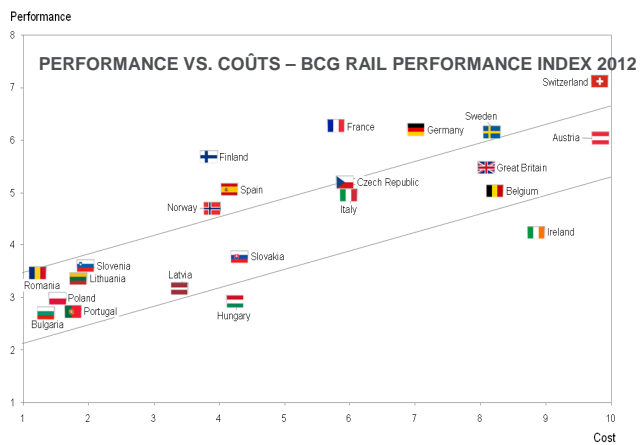
29 SNCF - DOCUMENT CONFIDENTIEL  
RENCONTRE SNCF- ADM 54  
30 OCTOBRE 2012



# UN SYSTÈME FERROVIAIRE FRANÇAIS A CONSOLIDER

- Le système ferroviaire français est encore l'un des plus performants en Europe, en particulier en termes de qualité de service (ponctualité, rapport qualité prix et rapidité)
- La situation opérationnelle et financière du réseau compromet cette performance

Une remise à plat du système est indispensable pour assurer l'avenir du rail en France.



# LES PROPOSITIONS DE SNCF



# LES PROPOSITIONS DE SNCF POUR CONFORTER LE SYSTÈME FERROVIAIRE FRANÇAIS

➤ Une réforme qui pourrait s'articuler autour de 4 piliers

Groupe  
ferroviaire  
public unifié

Gouvernance  
ouverte

Pacte  
national  
pour le rail

Cadre social  
harmonisé  
de branche

# FOCUS SUR LE CADRE SOCIAL HARMONISÉ

➤ Créer des conditions de concurrence équitables au sein de la branche ferroviaire

➤ 4 enjeux pour des règles et/ou pratiques sociales communes



# Gares & Connexions

➤ **Présentation par François HENRY**

**Directeur de l'Agence Gares & Connexions Est Européenne**

34 SNCF – DOCUMENT CONFIDENTIEL  
RENCONTRE SNCF- ADM 54  
30 OCTOBRE 2012

