

La DEFENSE EXTERIEURE CONTRE L'INCENDIE



Arrêté communal de DECI





Arrêté communal de DECI

- 1) **Cadre réglementaire,**
- 2) **Définition des risques,**
- 3) **Exemples,**

1. Cadre réglementaire

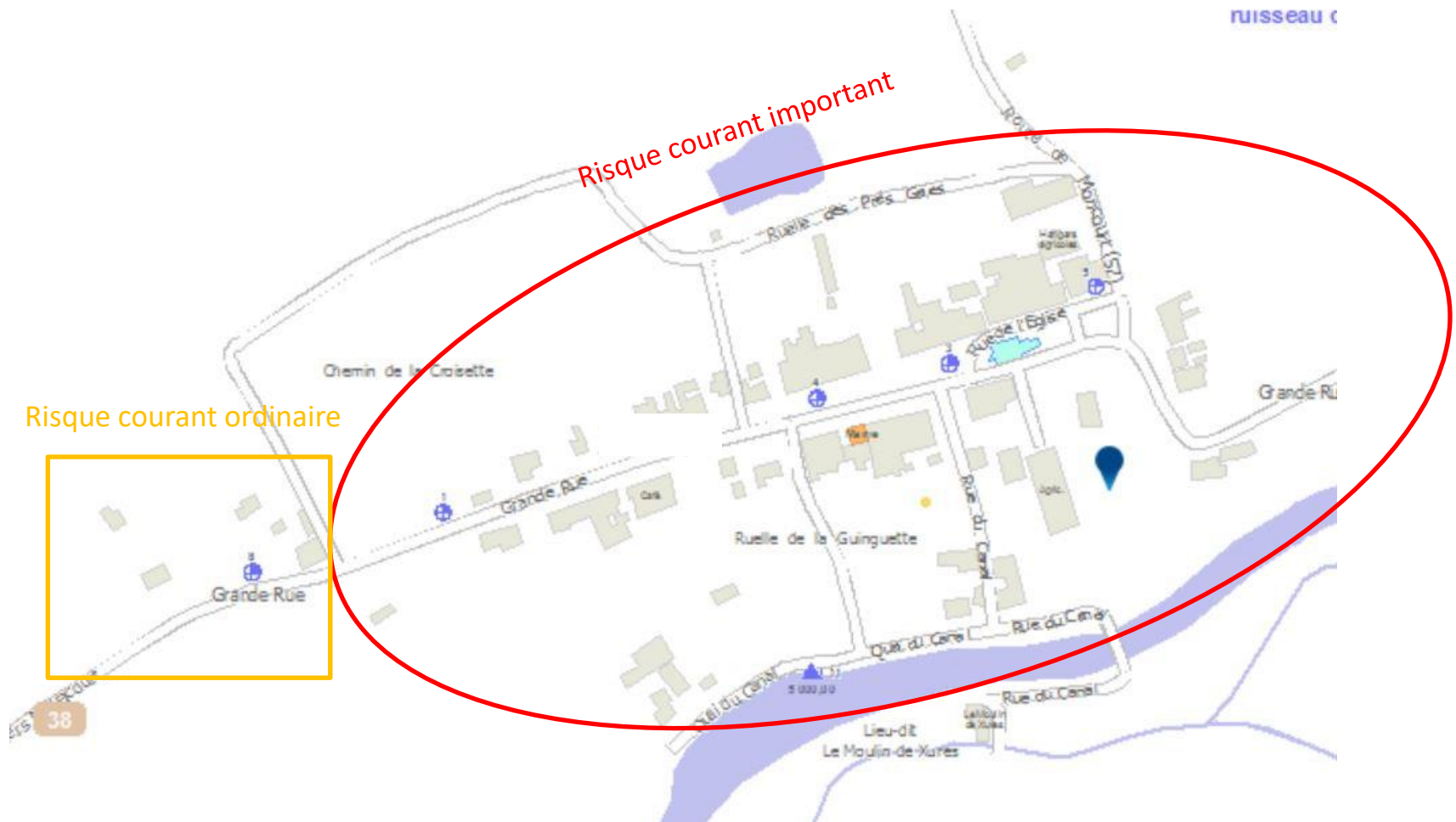
- Article R2225-4 du CGCT et RDDECI.
- Contenu:
 - Risques présents sur la commune,
 - Périodicité des contrôles,
 - Ressources en eau existantes,
- Arrêté type en téléchargement libre sur les sites internet de l'ADM, la préfecture et du SDIS.

2. Définition des risques

Risque courant		Faible : Maison isolée Faible potentiel ou risque propagation limité	30m ³ utilisables en 1H	Tous PEI <400m
		Ordinaire : Maison individuelle mitoyenne ou non < 250m ²	60m ³ utilisables en 1H	Poteau incendie : <200m ou PENA* 120m ³ <400m
		Important : Maison > 250m ² , habitat traditionnel lorrain, centre historique...	120m ³ utilisables en 2H	Tous PEI <200m
Risque particulier		Bâtiment agricole, industrie, entrepôt, établissement recevant du public	Dimensionnement spécifique des ressources en eau	

* PENA = Point d'Eau Naturel ou Artificiel

Exemples



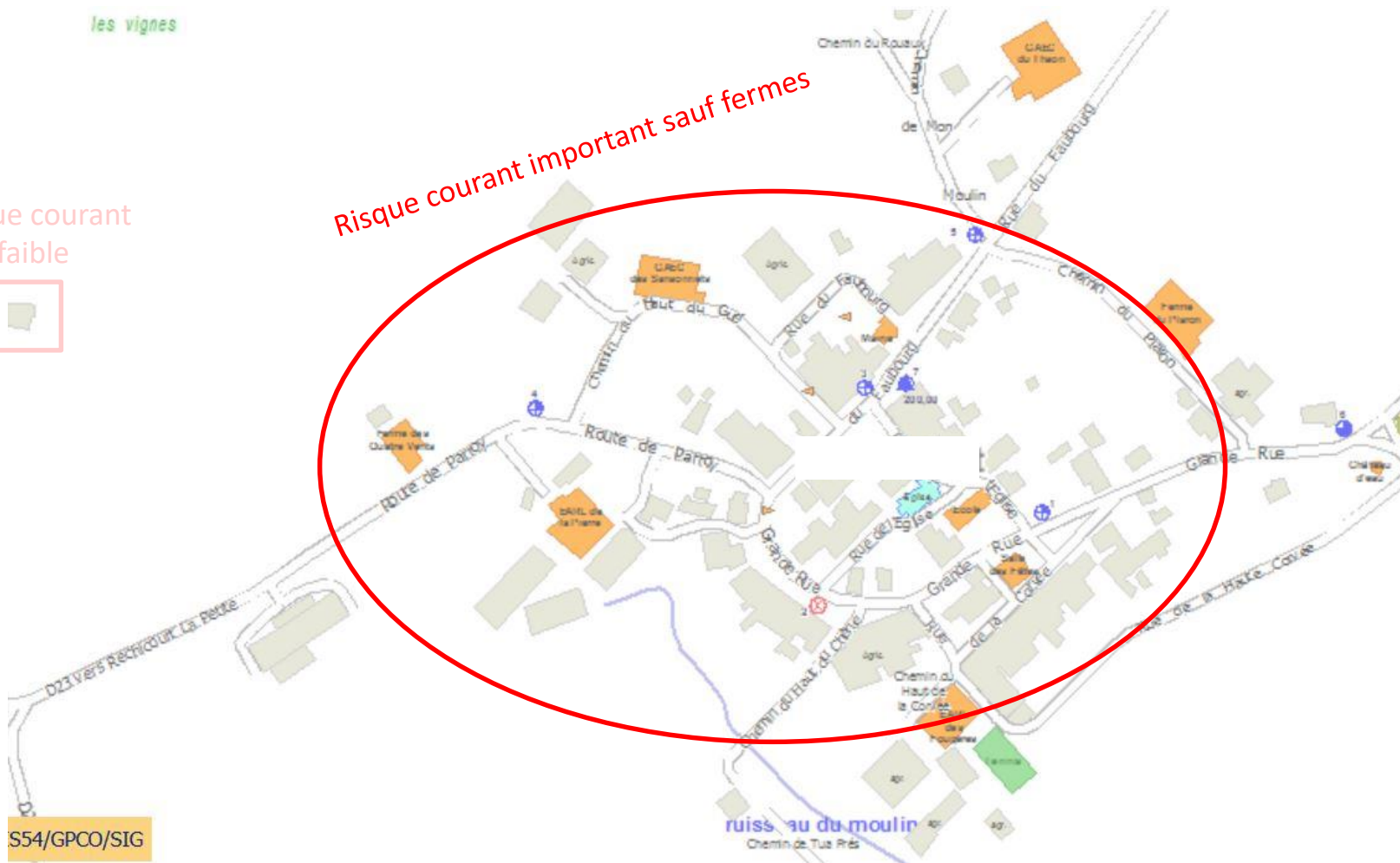
Exemples

les vignes

Risque courant
faible

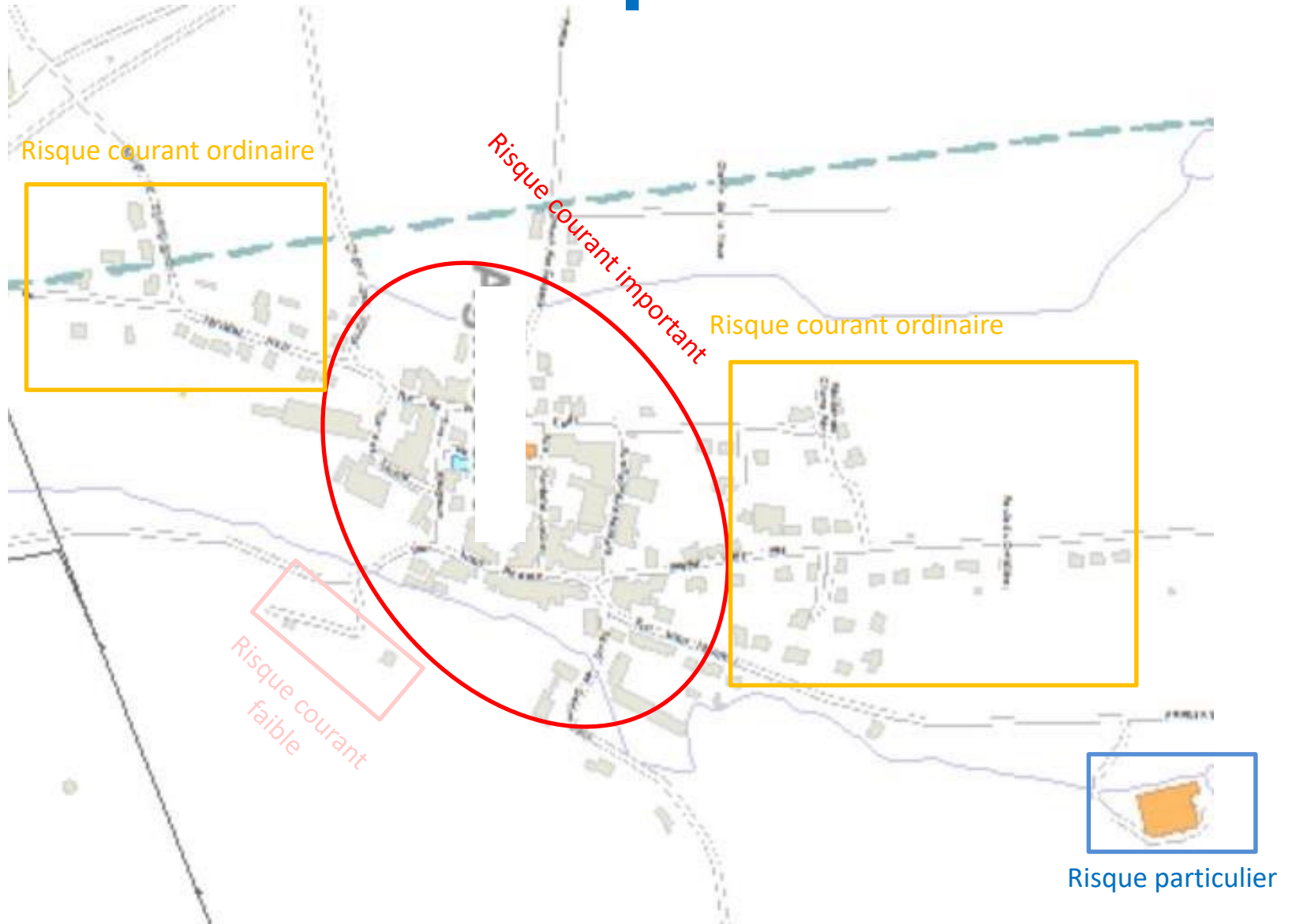


Risque courant important sauf fermes



S54/GPCO/SIG

Exemples





Le SDIS reste à votre disposition

Bureau Départemental de la prévision opérationnelle

Mail : prevision@sdis54.fr

Tél : 03 83 16 46 23 (Cdt FRANZETTI)

Ou 03 83 16 46 20 (Secrétariat)